

# 疊加式液控單向閥(低噪音型)



MPD-04 16 通徑

## 特性：

- 先導控制單向流動設計（低噪音型）。
- 不須管道連接，減少漏油機會及配管成本。
- 洩漏小、低振動、低噪音、易保養。
- 閥體緊湊結合，減少系統要求空間。
- 防止油路洩漏，導致油壓缸作動。
- 適用於 ISO, CETOP, NFPA 及 DIN 國際標準之安裝面。



型號：MPD-04-W-1-10

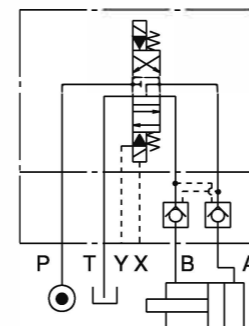
## 技術性能參數：

最大流量	300 l/min{79.3 GPM}
最高使用壓力	320 bar{4570 PSI}
單向閥開啓壓力	1: 2 bar{29 PSI}
	2: 5 bar{71 PSI}
面積比	先導滑閥 1
	閥蕊座 0.5
	小閥蕊座 0.07
工作環境溫度	-20°C~+50°C

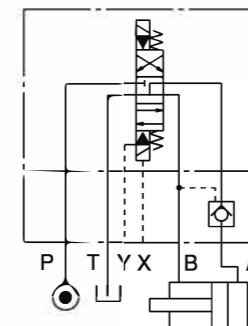
介質溫度範圍	-20°C~+70°C
介質粘度範圍	15~400 mm <sup>2</sup> /s
工作介質	ISO VG 32,46,68
介質過濾精度要求	絕對精度 25μm 或更高精度
安裝表面	ISO 4401-AD-07-4-A
重量	W型疊加式液控單向閥 7 kg
	A型疊加式液控單向閥 7 kg
	B型疊加式液控單向閥 7 kg

## 液壓使用示例：

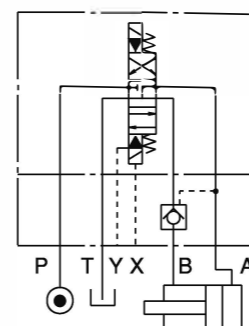
MPD-04-W- \*-10



MPD-04-A- \*-10

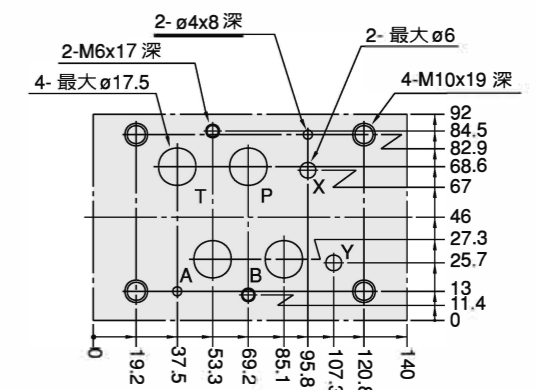


MPD-04-B- \*-10

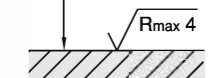


## 安裝面尺寸：

安裝面符合：ISO 4401-AD-07-4-A



0.01/100 mm



Rmax 4  
油路板表面必須之加工精度。

B

液控單向閥

16 通徑

